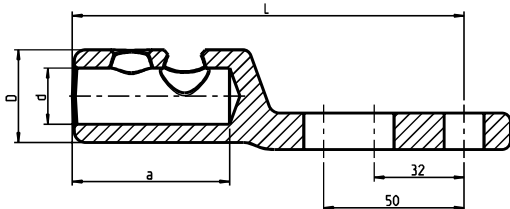


GPH® Schraubkabelschuh bis 52 kV, zentrisch mit 2 Laschenbohrungen, Abreißkopfschrauben und Querrillen

GPH® Mechanical Cable Lug up to 52 kV, centric with 2 palm holes, shear-off-head bolts and transverse grooving



**C185-400 (350-750) x 2 x 12
EW 32-50**



Werkstoff:

Verbinderkörper: Alu-Legierung
Schrauben: Messing, galvanisch verzinkt, mit Außensechskant

Material:

Connector Body: high strength aluminum alloy
Bolts: brass, tin-plated, with outer hexagon

Oberfläche:

Verbinderkörper: galvanisch verzinkt

Surface:

Connector Body: tin-plated

Zentrierung:

zur Leiterzentrierung liegen Zentrierringe bei

Centering:

center rings are enclosed for centric conductor positioning

Die Verbinder sind mit Kontaktfett gefüllt und in Plastikfolie eingeschweißt.

Connectors filled with compound and sealed in plastic.

Listen-Nr. Cat. no.	AL in mm ² AL in mm ²			CU in mm ² CU in mm ²		Anzahl der Schrauben Number of bolts	Maße in mm Dimensions mm				Laschenbohrung mm Palm hole mm	Werkzeug Außensechskant Tool for outer hexagon
	rm(v) round stranded	re round solid	sm sector stranded	rm(v) round stranded	sm sector stranded		L	d	D	a		
C25-150/2 (#2-300) x 2 x 12 EW 32-50	25-150	25-150	35-120	25-150	35-120	2	123,5	15,5	30,0	41,0	13,0	SW10
C25-150/2 (#2-300) x 2 x 14 EW 32-50											14,2	
C95-240 (4/0-500) x 2 x 12 EW 32-50	95-240	95-240	95-185	95-240	95-185	2	139,5	20,0	33,0	56,0	13,0	SW13
C95-240 (4/0-500) x 2 x 14 EW 32-50											14,2	
C185-400 (350-750) x 2 x 12 EW 32-50	185-400	185-400	185-300	185-400	185-300	3	164,5	26,0	42,0	82,0	13,0	SW19
C400-630 (750-1250) x 2 x 12 EW 32-50	400-630	400-630	400-500	400-630	400-500	3	180,0	34,0	52,0	94,0	13,0	SW19

Andere Laschenbohrungen auf Anfrage.

Other palm holes on request.

Bitte technische Informationen beachten.

Please note technical information.

Nexans Power Accessories Germany GmbH • Ferdinand-Porsche-Str. 12 • 95028 Hof/Saale • Tel.: +49 9281 8306-0
info.power-accessories@nexans.com • www.nexans-power-accessories.com